

Les abeilles domestiques & sauvages

respectons et protégeons-les

Apis mellifera est le nom latin de l'abeille domestique élevée par les apiculteurs. C'est l'espèce la plus répandue et la plus connue. Mais cette espèce emblématique est « l'arbre qui cache la forêt » car en réalité, les abeilles sont essentiellement sauvages et solitaires. Il suffit, dès les premiers jours du printemps d'observer les fleurs de nos jardins pour constater leur incroyable diversité de forme et de couleurs.

Près de 1 000 espèces d'abeilles différentes sont recensées en France. Soit plus que le nombre de mammifères, oiseaux et reptiles réunis ! Il existe dans le monde plus de 30 000 espèces d'abeilles.

Les abeilles domestiques et sauvages contribuent à la pollinisation de 70% à 80% des espèces de plantes à fleurs. L'abeille sauvage ne vit pas en colonie, elle est solitaire et ne produit pas de miel, utilisant directement le nectar et le pollen pour s'alimenter et pour nourrir ses larves.

35 % DE CE QUE NOUS MANGEONS DÉPEND DE LA POLLINISATION PAR LES INSECTES.



L'ABEILLE MELLIFÈRE : UNE VIE AU SERVICE DE LA COLONIE

La reine et les mâles, appelés faux bourdons, n'ont qu'une seule fonction, la reproduction tandis que les ouvrières voient leur corps et leurs tâches se modifier tout au long de leur existence :



1% des vieilles butineuses deviennent à la fin de leur vie des ÉCLAIREUSES, c'est-à-dire chercheuses de nouveaux gisements de nourriture.

Ici la **Ville de Maisons-Laffitte** met à la disposition des Apiculteurs un terrain pour y installer des ruches et réaliser leur passion.

La Ville souhaite aider les apiculteurs à développer cette activité liée au Développement Durable. L'objectif est de promouvoir et défendre l'apiculture et la sauvegarde de la biodiversité et de l'écosystème naturel.

L'apiculteur s'engage à participer à des manifestations communales et à promouvoir son travail auprès des élèves des **écoles de Maisons-Laffitte**.

ABEILLES SAUVAGES ET SOLITAIRES : ACTEURS DE LA BIODIVERSITÉ VÉGÉTALE

Contrairement à leur cousines domestiques, les abeilles sauvages sont des solitaires. Pas de reine, pas d'ouvrières et une vie très courte (4-6 semaines) sauf pour les bourdons qui eux peuvent vivre 1 an.

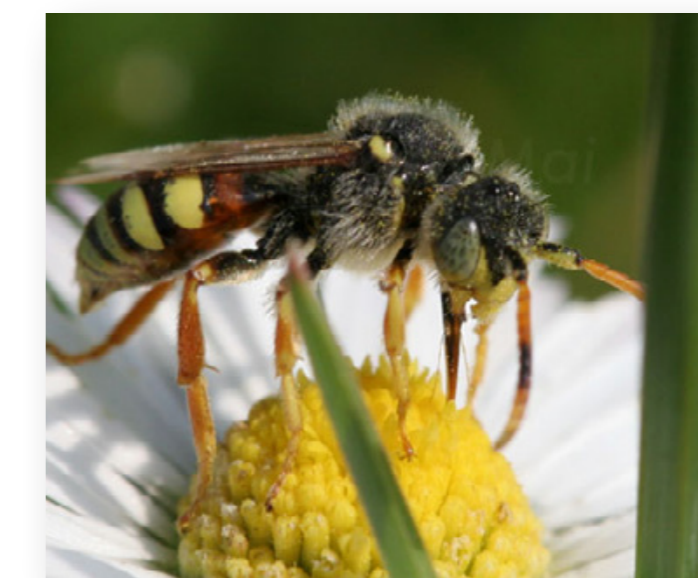
Les espèces dites terricoles (qui vivent dans la terre) représentent 80% des abeilles sauvages. Les espèces maçonnes (Mégachiles) préfèrent bâtir leur nid dans des vieux murs et les xylocoles choisissent du bois mort ou des tiges de bambou.



L'une des abeilles sauvages d'Europe les plus courantes : *Osmia rufa*.



Osmia bicolor est une squatteuse de coquille vide d'escargot afin d'y faire son nid.



Les abeilles-coucous *Nomada* ressemblent à des guêpes.



Le *Bombus terrestris* est le plus commun des bourdons. Il est élevé comme pollinisateur et s'avère particulièrement efficace car il peut travailler par temps froid.



Chelostoma florissomme construit souvent son nid dans des tiges creuses.